

Die Tour der Superlative

Segway Mountaintour Marbachegg "Segway Xtreme"

Entdecken Sie die ganze Stärke des Segway und befahren Sie am Schluss der Tour die mit Steilwandkurven ausgestattete Kartbahn, welche Sie auf eine Höhe von knapp 1'500 Meter führt. Wunderschöne Tour über 600 Höhenmeter in der UNESCO Biosphäre Entlebuch, an der Grenze zum Emmental – im Dreieck zwischen Bern, Thun und Luzern.



motion=tools

Tourenbeschreibung

Auf dieser Segway-Tour zeigen wir Ihnen einen der schönsten Flecken in der Biosphäre Entlebuch mit fantastischer Aussicht auf die Berner Alpen. Die Teilnehmer erleben auf dieser Tour der Superlative die ungekannte Kraft des Segway – bei extremen Steigungen auf den letzten Metern der Kartbahn.

Nach der Abfahrt bei der Talstation der Sportbahnen Marbachegg auf knapp 900 M.ü.M. biegen wir im Dorf Marbach in das südlich gelegene Tal Richtung Marbachegg. Rasch gewinnen wir die ersten Höhenmeter und werfen einen Blick auf das Dorf zurück. Der Segway schraubt sich auf der asphaltierten Bergstrasse kontinuierlich in die Höhe – durch Bergwälder und entlang von Bergbächen und imposanten Felsformationen.

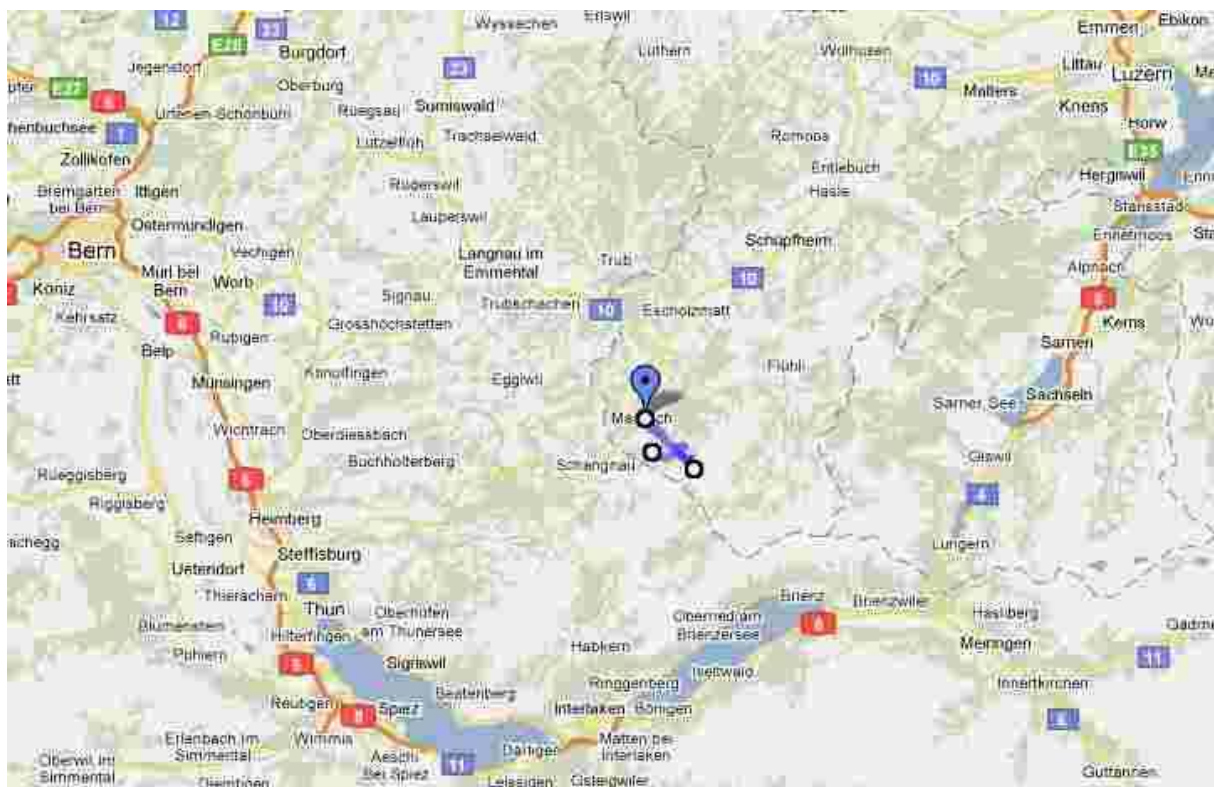
Nach kurzer Fahrt und einigen Kurven eröffnet sich uns das Bergpanorama im Süden – Die Briener Rothornkette flankiert von der Schratzenfluh und dem Hogant. Im Hintergrund die Berner Alpen sichtbar mit Eiger und Mönch.

Im oberen Streckendrittel wechseln wir von der Asphalt- auf die Bergstrasse und fahren an Weiden und Bauernhäuser vorbei. Anschliessend folgt das Pièce de Résistance: die letzte Wegstrecke führt über die Kartbahn, deren Betrieb für uns unterbrochen wird. Auf diesen letzten 400 Metern erleben die Teilnehmer die ganze Kraft des Segway: wie ein Lift auf Räder zieht er uns in die Höhe – ohne den nebenan gelegenen Schleplift für die Karts benutzen zu müssen.

Nach diesem fulminanten Erlebnis auf den letzten Metern parkieren wir unsere Fahrzeuge vor dem 600 Meter höhergelegenen Bergrestaurant „Eigerblick“ und geniessen auf der Terrasse die fantastische Bergwelt. Die Rückfahrt erfolgt für Teilnehmer und Geräte mit der Gondelbahn.

Dauer ca. 2 Std. inkl. Fahrschulung (optionaler Apéro-Abstecher; ca. 20 Min. zusätzliche Fahrzeit)
Tour mit mind. 6 Personen. Buchung mind. 2 Tage im voraus.

Preis ab CHF 280 p.P. (inkl. MwSt)



Der Segway – der innovative Personentransporter

Der Segway Personentransporter (PT) ist ein innovatives, einachsiges, Hi-Tech Elektrofahrzeug. Mittels einer dynamischen Stabilisierung behält das Fahrzeug das Gleichgewicht und macht das Fahren auf dem Segway PT kinderleicht.

Es gibt kein Gaspedal und keine Bremsen. Sie steuern das Gerät einzig mit der Körperhaltung: lehnen Sie sich nach vorne und der Segway beschleunigt, lehnen Sie sich zurück und das Gerät bremst ab oder fährt rückwärts. Neigen Sie den Lenker nach rechts oder links und der Segway fährt in die gewünschte Richtung.

Die einzigartige Technologie im Innern des Segway PT besteht aus mehreren Sensoren, mechanischen Komponenten und einem Kontrollsystem, welches das Gerät ausbalanciert und beide Räder antreibt. Fünf Gyroskope und zwei Beschleunigungsmesser erfassen das Umfeld und die Position des Körpers 100 Mal in der Sekunde. Vollkommene Redundanz von Elektronik, Motoren und Stromversorgung bedeutet ein Höchstmass an Sicherheit!

Marbachegg-Tour

Erleben Sie auf unserer Tour der Superlative zusammen mit Freunden, Kunden oder Mitarbeitenden die Schönheiten der Region. Gerne kombinieren wir die Tour auch mit einem Apéro, Essen oder anstelle der Rückfahrt mit Gondel mit einem Gleitschirm-Tandemflug.

Events und Specials

Suchen Sie ein aussergewöhnliches Rahmenprogramm für Ihren Firmenevent oder Ihren privaten Anlass?

Gerne gehen wir auf Ihre Bedürfnisse ein und stellen Ihnen ein massgeschneidertes Programm bezüglich Anzahl Teilnehmer, Route und Zeit zusammen. Falls Start oder Endpunkt der Route auch mal anderswo als der Ausgangsort sein sollten oder Sie grössere Gruppen haben, machen wir auch dies möglich. Teilen Sie uns einfach Ihre Wünsche mit!

Wichtige Informationen

Für die Fahrt mit dem Segway ist ein gültiger Führerschein der Kategorie A1/F (50 ccm; ab 16 Jahre) notwendig bzw. vorzuweisen. Zu Beginn der Tour wird als integraler Bestandteil eine Einführung in das Gerät sowie ein umfassendes Fahrtraining vorgenommen (ca. 30 Minuten). Abgangsort der Marbachegg-Tour ist die Talstation der Sportbahnen in Marbach. Die Tour findet nur bei trockenem Wetter sowie mit mindestens 6 Teilnehmern statt.

Informationen / Buchungen

motion tools GmbH
Segway Citytouren
Wengelacher 1
3800 Matten

+41 33 821 03 94
welcome@segway.ch

www.segway.ch

motion=tools